



わが家の
マイスター

HOME REFORM
by TOHO GAS

キッチン&リビング 相談会

2022年

3/12^土・13^日

10:00

17:00

会場

わが家のマイスター日進店

Kitchen Reform

キッチンリフォーム

お客様の使い勝手とライフスタイルに合わせた
キッチンをご提案いたします。

お料理をしていると腰がいたくなったり、調理器具が邪魔で調理が捗らないなど、キッチンのお困りごとをリフォームで解決。
あなたの理想のキッチンをマイスターへお聞かせください。

A レンジフード

掃除しにくく、頑固な汚れがストレスに。

おすすめポイント
お手入れのしやすさで選ぶなら面倒なフィルター掃除をなくしたノンフィルタータイプがおすすめです。

B シンク

シンクの高さが合わず、腰痛などの原因に。

おすすめポイント
シンクの高さはとても重要です。イメージ通りの高さですることです。また、調理と後片付けをサポートする調理手順を考えたシンクなど、充実な機能がついたタイプもあります。

C ビルトインコンロ

もっといろんなメニューに挑戦したい。

おすすめポイント
料理をさらに楽しく、お手入れもかんたんに。汚れがこびりつきにくいガラストップタイプ。
コンロ上でグリルでも使える専用容器「ザ・ココット」を使えば、無水調理や低温調理など、料理の幅が広がります。

D 食器洗い乾燥機

洗い物が多く、料理の邪魔になる。

おすすめポイント
ビルトイン食器洗い乾燥機なら調理スペースが広がり、キッチンがスッキリ。時短家事でゆとりのある暮らしを。

E 収納

モノがあふれ、調理スペースが足りない。

おすすめポイント
よく使う道具が出し入れしやすい立体構造の収納。調理作業がスムーズになります。

○掲載している写真およびイラストはイメージです。

ご相談は **お電話 ☎ 0120-852-258** または **ホームページ** 来店予約



わが家のマイスター 日進店

HOME REFORM by TOHO GAS

株式会社テラモト 〒470-0131 愛知県日進市岩崎町大塚37

営業時間 店舗営業時間/9:00~17:30 定休日 日曜日、祝日
電話受付時間/9:00~18:00

○感染症対策でお客さま同士の密をさけるため、お待ちいただく可能性がございます。ご予約いただいたからのご来店をおすすめします。○会場入り口にアルコール消毒液を設置しております。○新型コロナウイルス感染拡大により、予告なくイベントが中止または延期になる場合がございますのでご了承ください。※新型コロナウイルス感染拡大防止のため、一時的に営業時間・定休日異なる場合がございます。※営業時間、定休日は変更になる場合がございます。定休日以外にも、年末年始、ゴールデンウィーク、お盆の期間に休業させていただきます。

新型コロナウイルス感染症対策を徹底しています

- アルコール除菌対策
- 全社員マスク着用の徹底
- 店内の定期的な換気を行っています

日進店マイスターの紹介



土屋
マイスター
お客さまのお困りごとを一つひとつ解決していけるように心がけます。



中野
マイスター
誠意持って、笑顔で対応します！



- 東海3県に19店舗
- 愛知県: 天白店、千種猪子石店、千種星ヶ丘店、名東本郷店、イオンモールナゴヤドーム前店、港店、中村太閤通店、西区小田井店、日進店、小牧店、稲沢店、岡崎南店、岡崎北店、豊田拳母店
 - 岐阜県: 各務原店
 - 三重県: 津店、四日市笹川通店、松阪店、桑名大山田店



あしたがつてきに!



東邦ガスのリフォーム専門ブランド「わが家のマイスター」が安心のリフォームをご提供します。

えっ! リフォームで補助金?

「こどもみらい住宅支援事業」補助金でお得にリフォーム!



「こどもみらい住宅支援事業」とは、子育て支援やカーボンニュートラルの実現に向け、住宅の省エネ改修を行うリフォーム工事に対し、工事内容に応じた補助金を交付する制度です。

この制度を活用して補助金を取得することができます。

対象リフォームで **最大30万円/戸**

子育て世帯・若者夫婦世帯[※]が対象リフォームで
既存住宅を購入しリフォームを行う場合

最大60万円/戸

※子育て世帯とは、18歳未満の子を有する世帯、若者夫婦世帯とは、夫婦のいずれかが39歳以下の世帯(年齢はいずれも令和3年4月1日時点)。

対象期間

2022年10月31日(月)までに工事請負契約を締結した工事が対象です。

●別途定める期間内に申請、完了報告が可能なものに限ります。●申請の締め切りは、予算の執行状態に応じて変更になる可能性があります。

ポイント

対象工事を実施する全ての世帯を対象。(合計補助額が5万円未満の場合は申請できません。)



浴室

入浴時の気になる段差やお湯が冷めにくい高断熱浴槽など、あたたかくて、安心できるお風呂へ。

浴室乾燥機

子育て対応改修

2万円/戸



節湯水栓

エコ住宅設備の設置

0.5万円/台

高効率給湯器

エコ住宅設備の設置

2.4万円/戸



段差解消

バリアフリー改修

0.6万円/戸

高断熱浴槽

エコ住宅設備の設置

2.4万円/戸



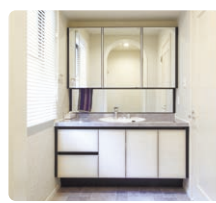
洗面化粧室

お湯の無駄使いを抑制して省エネ、経済的。

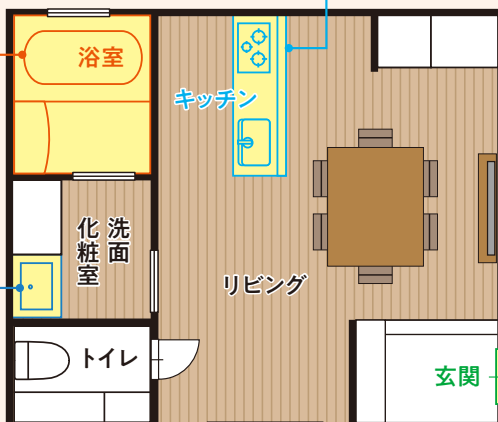
節湯水栓

エコ住宅設備の設置

0.5万円/台



リフォーム対象設備・改修例



玄関ドア

家の顔となる玄関ドアリフォーム。

玄関ドア交換(開戸:1.8㎡以上)

開口部の断熱改修 3.2万円/箇所



キッチン

一体感と開放感がある対面キッチン。食事の仕度をしながら、家族と話しをしたり、配膳や後片づけなどお手伝いしやすいです。

ビルトイン食器洗機

子育て対応改修

1.9万円/戸



節湯水栓

エコ住宅設備の設置

0.5万円/台



キッチンセットの交換を伴う対面化改修

子育て対応改修 8.6万円/戸

※「キッチンセットの交換を伴う対面化改修」で補助金が交付される場合「掃除しやすいレンジフード」、「ビルトイン自動調理対応コンロ」の補助は受けられません。

例えば上記「浴室」、「キッチン」、「洗面化粧室」、「玄関ドア」のリフォーム工事で合計 **22.6万円**の補助金交付が可能に。

○2021年12月27日時点の情報を基に作成しております。○掲載している写真およびイラストはイメージです。○対象工事により補助額は変わります。詳しくは担当者までお問い合わせください。

○制度の具体的な内容につきましては、こどもみらい住宅支援事業事務局ホームページをご覧ください。 [ホームページ](https://kodomo-mirai.mlit.go.jp/) <https://kodomo-mirai.mlit.go.jp/>

補助金を受けるには一定の要件を満たす必要があります。詳しくは担当者までお問い合わせください。

「わが家のマイスター」のサービス おうちのこと、リフォームのこと。何でもご相談ください。

1 「あしたのMadri」

理想の暮らしをかなえるヒント集「あしたのMadri」はこちら。



2 3Dプラン作成

3Dプラン作成であなたの理想をかたちにします。リフォーム完成後のイメージを3Dで作成し、分かりやすくご提案いたします。



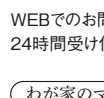
3 Tポイント進呈

ご契約金額200円(税抜)につき1ポイント、最大10,000ポイント進呈。



4 WEBお問い合わせ

WEBでのお問い合わせは24時間受け付けております。



5 オンライン相談

ご自宅からでもご相談いただける「オンライン相談」受付中!



6 LINEお友達登録

LINEでもお得な情報配信中。お友達登録はこちらから



7 定期点検制度

リフォーム工事実施後「1ヵ月」「12ヵ月」の時点で無償点検を実施いたします。



8 設備の10年間延長保証

(有料:ご希望のお客さまのみ) わが家のマイスターではリフォームを行った設備を最長10年保証延長いたします。



マイスター会員制度

(割引クーポンの進呈など) お客さまご紹介制度 リフォーム関連各種制度(補助金など)の申請アドバイス



WEB相談予約特典実施中!

ホームページのご予約フォームよりご相談のご予約を頂きましたお客さまには、「ご契約金額に応じて使える割引クーポン(最大10,000円分)」を進呈いたします。
※ご契約金額によりご利用いただけるクーポンの金額は異なります。詳しくは担当者までお問い合わせください。

○本チラシに掲載の価格および仕様は2022年2月時点のものです。変更することがあります。ご了承ください。○本チラシに掲載の価格は、「税込価格」を表記しています。なお、価格表記のないものは、担当者までお問い合わせください。

○本チラシに掲載の価格は施工費が別途となります。担当者までお問い合わせください。○仕様や設置工事内容によって価格が異なります。詳しくは担当者までお問い合わせください。

○本チラシに掲載の写真およびイラストの一部はイメージです。○商品の色は、印刷上、実際の商品とは異なる場合があります。ご了承ください。