



わが家の
マイスター

HOME REFORM
by TOHO GAS

住まいのリフォーム 相談会開催

開催
日時

4/15(金)16(土)

10:00▶17:00

会場

わが家のマイスター イオンモールナゴヤドーム前店

住まいのお悩み をリフォームで解決!

リフォームの準備は何から始めて良いのか不安に思う方が多いのではないのでしょうか。予算や工期、内容など何でもお気軽にわが家のマイスターへお尋ねください。

トイレ

- 和室トイレを洋式に交換したい。
- トイレの水を節水したい。
- トイレの床を貼替えたい。
- 手すりを取り付けたい。



浴室

- 浴槽のお湯がすぐ冷める。
- 在来浴槽からユニットバスにリフォームをしたい。
- 足が伸ばせる浴槽にしたい。



キッチン

- 使い勝手のいいシステムキッチンにしたい。
- ガスコンロの調子が悪くなった。
- 蛇口の水が止まらない。



居室

- 夏は暑くて冬は寒い部屋をなんとかしたい。
- 光熱費が高くて不満。
- 結露でカビやダニが心配。



外壁リフォーム

- 外壁、屋根をきれいにしたい。
- 塗装が剥がれている。
- 外断熱の高い外壁に変えたい。



エクステリア

- テラスをつくりたい。
- カーポートがほしい。
- 洗濯物を干す場所がほしい



洗面化粧室

- 洗面所を明るくしたい。
- 収納が足りない。
- 洗面化粧台を新しくしたい。
- 便利な水栓に取替えたい。



子どもみらい住宅支援事業が
はじまりました。

まとめておトクにリフォームをするチャンスです!

実施するリフォーム工事内容等に応じて
国が工事費用(5万円~60万円^{*1})の一部を補助します。

ポイント! 対象工事を実施する**全ての世帯**が対象です。
合計補助額が5万円未満の場合は申請できません。



対象となるリフォーム工事

- 開口部の断熱改修
 - 外壁、屋根・天井又は床の断熱改修
 - エコ住宅設備の設置
 - 子育て対応改修
 - バリアフリー改修
 - 空気清浄機能・換気機能付きエアコンの設置
 - 耐震改修
 - リフォーム瑕疵保険等への加入
- ①~③ いずれか必須
④~⑧ 任意

●補助金の対象となるリフォームの条件等の詳細は、担当者にお問い合わせいただくか、国土交通省 子どもみらい住宅支援事業事務局ホームページでご確認ください。

*1:子育て世帯又は若者夫婦世帯は、上限45万円/戸(既存住宅を購入しリフォームを行う場合は上限60万円/戸)。安心R住宅を購入しリフォームを行う場合は上限45万円/戸。※2021年12月27日時点の情報を基に作成しております。

住まいの心配ごとやお困りごとなどお気軽にご相談ください。

ご相談・プラン設計・お見積り無料!

リフォーム完成後も安心の保証とサポート。

東邦ガスのリフォーム専門ブランド「わが家のマイスター」が安心のリフォームをご提供します。

わが家のマイスター イオンモールナゴヤドーム前店
HOME REFORM by TOHO GAS

若杉ホーム機器株式会社

〒461-0048 名古屋市東区矢田南4丁目102-3
イオンモールナゴヤドーム前2階

あした
が
すてきに!

TOHO GAS

お家全体をリフォームして、もっとくらしを快適に。

住まいの性能向上リフォーム

経年劣化のため水まわり全体をリフォームしたいのご相談をいただきました。廊下突き当りの押し入れの使い勝手が悪いため、使いやすい収納にしたいのご希望でした。

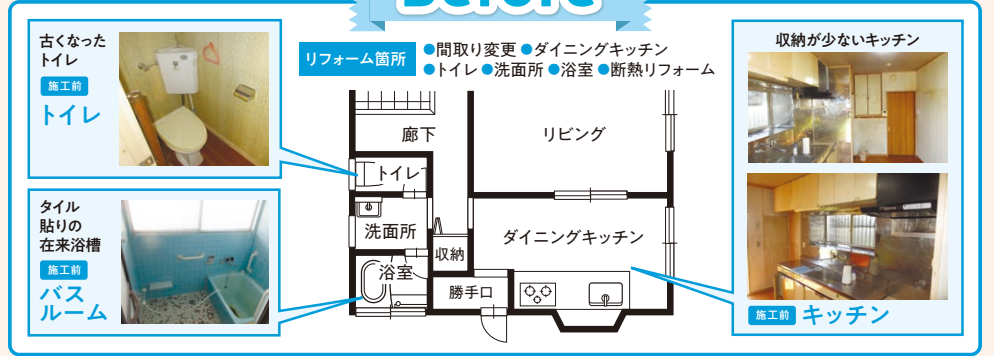
物件概要

●施工内容

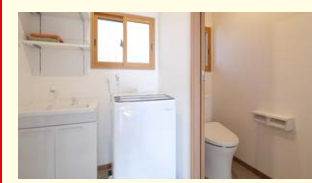
間取り変更、システムキッチン・レンジフード・カップボード取替え、在来浴室からシステムバスに取替え、洗面化粧台・トイレ取替え、扉・窓取替え、内窓設置、ガス温水床暖房設置、クロス貼替え、フローリング張替え

●建物タイプ/戸建て ●築年数/43年 ●担当店舗/各務原店

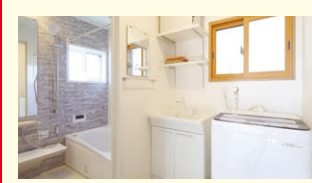
Before



水まわり



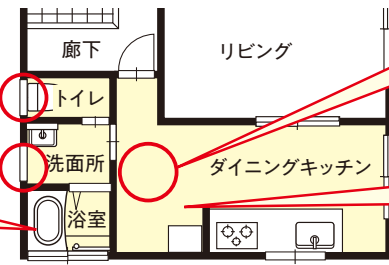
二重窓で開口部からの冷気を抑えて断熱効果をアップ。



在来浴室からシステムバスに取替え。水まわりをダイニングキッチンと隣接させることによってヒートショック対策につながります。

After

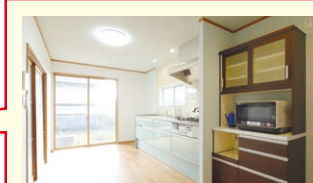
水まわりとキッチンが廊下で分断されている間取りの廊下をなくして「動線・収納改善」「省エネ対策」「バリアフリー」「ヒートショック対策」をご提案させていただきました。



ダイニングキッチン



勝手口を塞ぎ外気の侵入を防ぐとともにリビングを広げ、直接トイレや洗面所等水まわりへ行ける動線を確保しました。



廊下突き当たりにある押し入れを撤去して、使い方に応じて自由にスペースを変えられる可動棚を設置しました。

リフォームのご相談は

お電話 ☎ 0120-939-881 または ホームページ 来店予約



わが家のマイスター イオンモール ナゴヤドーム前店

若杉ホーム機器株式会社

〒461-0048 名古屋市東区矢田南4丁目102-3 イオンモールナゴヤドーム前2階

営業時間 10:00～20:00 定休日 イオンモールナゴヤドーム前店の休日に準じます。

○感染症対策でお客さま同士の密をさけるため、お待ちいただく可能性がございます。ご予約いただいたからのご来店をおすすめします。○会場入り口にアルコール消毒液を設置しております。○新型コロナウイルス感染拡大により、予告なくイベントが中止または延期になる場合がございますのでご了承ください。○新型コロナウイルス感染拡大防止のため、一時的に営業時間・定休日が異なる場合がございます。○営業時間、定休日は変更になる場合がございます。定休日以外にも、年末年始、ゴールデンウィーク、お盆の期間に休業させていただく場合がございます。



イオンモールナゴヤドーム前店マイスターの紹介



お困り事の解決、ライフスタイルに合わせたリフォーム提案、これまでの現場経験と迅速な対応でお客さまと共に考えお手伝いさせていただきます。

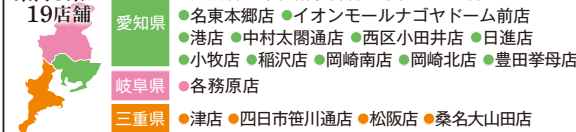


●第二種電気工事士
●給水装置工事主任技術者
お客さまに喜んでいただくことが私の仕事の原動力です。



小さなお困りごとの解決からフルリフォームまでお客さまに寄り添い満足いただける提案を心掛けます。

東海3県に19店舗



○本チラシに掲載の価格および仕様は2022年3月時点のもので、変更することがありますのでご了承ください。○本チラシに価格表記のないものは、担当者までお問い合わせください。○仕様や設置工事内容によって価格が異なります。詳しくは担当者までお問い合わせください。○本チラシに掲載の写真およびイラストの一部はイメージです。

チラシ有効期限 2022年6月30日(木)まで

若杉ホーム機器株式会社

一緒に働く仲間を募集中!

生活インフラを支える地域密着企業。

東邦ガスのパートナー企業として
リフォームを通じて地域のお客さまのくらしをサポートする。
それが、私たち「若杉ホーム機器」の使命です。

業務内容

- 営業 (リフォーム営業、ガス機器販売・修理等)
- 施工管理 (リフォーム現場の施工管理等)



経験者の方

お電話またはメール、右記QRコードからお問い合わせください。▶



*QRコードはデンソーウェーブの登録商標です。

新卒・既卒の方



リクナビ2023をご確認ください。▶

