



わが家の水栓 相談会

開催日時

5/21土

10:00 ▶ 17:00

便利なキッチン水栓をご紹介します。
浄水機能付き等、
多数の商品を取り揃えています。

会場 東海設備工業株式会社 尾張旭支店 〒488-0827 愛知県尾張旭市吉岡町1-10-3



キッチン水栓でこんなお悩みありませんか？

泡のついた手で
蛇口を操作
したくない。



古い大きな
浄水器を
つかっている。



蛇口を
ノズルタイプに
変更したい。



takagi キッチン水栓

タッチレス蛇口一体型浄水器

ミネラルそのままきれいな水へ蛇口一体型浄水器。
レバー触れずに操作できるタッチレスタイプ新登場！



家事の時短はもちろん
節水効果も期待できます。

[止水時反応速度]	[省エネ効果]
0.6 ^{※1} 秒	約 31 ^{※2} %

※1…原水ストレート/動水圧0.20MPaでの止水時間(タカギ調べ)
※2…年間ガス使用量が従来品(最適流量:6L/分)約115.3m³に対し、LC(節湯A1+C1+B)は約79.2m³【算出条件(2021年7月調べ)】■使用人数:4人家族
■年間使用日数:365日■年間使用水量:従来水栓約35,806L/年■使用料(水道)265円(税込)/m³(都市ガス)156円(税込)/m³■CO₂換算係数(水道)0.54kg/m³(都市ガス)2.23kg/m³◎(一社)日本バルブ工業会「節湯水栓のエコ効果算出適用数値および効果の例」より。節湯C1の削減率は地域によって異なり上記の削減率は東京が含まれる「地域6」の値です。他地域については(一社)日本バルブ工業会ホームページにて削減率をご確認ください。

LC

タッチレス蛇口一体型浄水器

NEW



タカギ
シングルレバー
混合栓
[ワンホール型]
■LC122MN

節湯 A1 節湯 B 節湯 C1



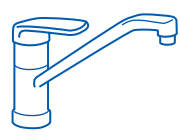
たっぷり使える
浄水シャワーで
料理の下ごしらえも
効率アップ。

気になる塩素を除去した
浄水シャワーは、お野菜を洗う時、
お米を研ぐ時など料理の
下ごしらえに大活躍。

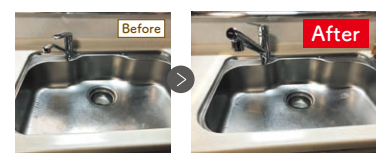


ワンホール タイプ

キッチンもしくは台に
設置されていて
水栓取付穴が1つのタイプ。



ホースが引き出せるシャワーで
シンクの掃除が快適に



蛇口一体型浄水器 みず工房 クローレ

タカギ
シングルレバー
混合栓
[ワンホール型]
JY297MN-9NTF

節湯 B 節湯 C1 UD

高除去+にこり除去タイプ を
初回浄水カートリッジとして付属

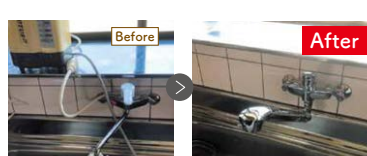


壁出し混合栓 タイプ

壁面に設置されていて、
お湯・水が混合して
出るタイプ。



場所をとっていた浄水器を
交換してすっきり。



蛇口一体型浄水器 みず工房 クリーン

タカギ
壁出し混合水栓 [固定型]
JL337AN

高除去+にこり除去タイプ を
初回浄水カートリッジとして付属

節湯 B



LIXIL

キッチン水栓 浄水器がついていないタイプ

吐水も止水も自動で。
快適操作のナビッシュで
シンク作業がスイスイ
はかどる。



タッチレス水栓
LIXIL
「キッチン用タッチレス
水栓ナビッシュハンズフリー」

節湯 A1 節湯 AB

ホースを引き出せば
ハンドシャワーに早変わり。
ホースはシンクの隅々まで
伸びるので
シンクの洗浄も簡単です。



ホース引出し・シャワー付タイプ
LIXIL
「ホース引出式シングルレバー
混合水栓 クロマーレ S」

節湯 C1 節湯 B



浴室用水栓

バスタイムを楽しくする快適機能。シャワーヘッドも使用目的に合わせて選べます。
水栓を交換するだけで快適性と経済性が向上するので、リフォームに最適です。

浴室水栓は温度変化の少ない
サーモスタット式をおすすめします。

浴槽、
カウンターデッキ面に
取り付けるタイプ。

浴槽・洗い場兼用
(デッキタイプ)

LIXIL
「サーモスタット クロマーレS」

節湯 B1 節湯 B



吐水口が長く
浴槽内外の両方で
使えるタイプ。

節湯 B1 節湯 B

浴槽・洗い場兼用

LIXIL
「サーモスタット クロマーレS」



国による
リフォーム
支援制度

こどもみらい住宅支援事業が
はじまりました。

まとめておトクに **リフォーム** をする **チャンス** です!

実施するリフォーム工事内容等に応じて

国が工事費用(5万円~60万円^{※1})の一部を補助します。

ポイント! 対象工事を実施する**全ての世帯**が対象です。

- 補助金を受けるには一定の要件を満たす必要があります。詳しくは担当者までお問合せください。
- ※1:子育て世帯又は若者夫婦世帯は、上限45万円/戸(既存住宅を購入しリフォームを行う場合は上限60万円/戸)。
安心R住宅を購入しリフォームを行う場合は上限45万円/戸。
- 1申請あたり合計補助額が5万円未満の場合は補助申請はできません。※2021年12月27日時点の情報を基に作成しております。

○制度の具体的な内容につきましては、こどもみらい住宅支援事業事務局ホームページをご覧ください。

ホームページ <https://kodomo-mirai.mlit.go.jp/>

対象となるリフォーム工事

- 開口部の断熱改修
- 外壁、屋根・天井又は床の断熱改修
- エコ住宅設備の設置 **1~3いずれか必須**

+

- 子育て対応改修
- バリアフリー改修
- 空気清浄機能・換気機能付きエアコンの設置
- 耐震改修
- リフォーム瑕疵保険等への加入 **4~8任意**

ご来場特典

期間中、イベント会場にご来場のうえ、
アンケートにお答えいただいた方に

もれなく **いずれかの
粗品をプレゼント
いたします。**

※色はお選びいただけます。※数に限りがあります。無くなり次第終了いたします。
※来場アンケートにご回答いただいた一家族さま1回限りさせていただきます。



お見積り特典

期間中、お見積りをご依頼の方に

**耐熱グリル皿
プレゼント!**

※数に限りがあります。無くなり次第終了いたします。
※お見積り特典の条件については実際にお客さま宅をご訪問し、
お見積りをご提示させていただいた場合に限り。また期間中お申込みのうち一度に限り。

ガスグリルなどに
ピッタリなサイズの
耐熱陶器です。



ご相談は



お電話 ☎ **0120-00-1499** または



Webサイト 来店予約



わが家のマイスター 名東本郷店

HOME REFORM by TOHO GAS

東海設備工業株式会社 〒465-0058 名古屋市名東区貴船3丁目108-1

営業時間 月~土曜日/9:00~18:00 定休日 日曜日、祝日

○感染症対策でお客さま同士の密をさけるため、お待ちいただく可能性がございます。ご予約いただいております。○会場入り口にアルコール消毒液を設置しております。
○新型コロナウイルス感染拡大により、予告なくイベントが中止または延期になる場合がございますのでご了承ください。※新型コロナウイルス感染拡大防止のため、一時的に営業時間・定休日
が異なる場合がございます。※営業時間、定休日は変更になる場合がございます。定休日以外にも、年末年始、ゴールデンウィーク、お盆の期間に休業させていただく場合がございます。

... 名東本郷店マイスターの紹介 ...



鈴木マイスター

- 第二種電気工事士
- 給水装置工事主任技術者
- お客さまが後悔しない提案・施工に努めます。



河上マイスター

- 給水装置工事主任技術者
- お客さまの満足に少しでも近づけるよう頑張ります。

東海3県に19店舗

- 愛知県
- 天白店 ●千種猪子石店
 - 千種ヶ丘店 ●名東本郷店
 - イオンモールナゴヤドーム前店
 - 港区 ●中村太閤通店 ●西区小田井店
 - 日進店 ●小牧店 ●稲沢店 ●岡崎南店
 - 岡崎北店 ●豊田拳母店
- 岐阜県 ●各務原店
- 三重県 ●津店 ●四日市笹川通店 ●松阪店 ●桑名大山田店

新型コロナウイルス
感染症対策を徹底
しています

アルコール
除菌対策



全社員マスク
着用の徹底



店内の定期的な
換気をしています



○本チラシに掲載の価格および仕様は2022年4月時点のものです。変更することがありますのでご了承ください。○本チラシに価格表記のないものは、担当者までお問い合わせください。

○仕様や設置工事内容により価格が異なります。詳しくは担当者までお問い合わせください。

○本チラシに掲載の写真およびイラストの一部はイメージです。○商品の色は、印刷上、実際の商品とは異なる場合がありますのでご了承ください。

チラシ有効期限 2022年7月31日(日)まで