



わが家の
マイスター
HOME REFORM
by TOHO GAS

外壁 リフォーム 相談会

外壁リフォームは
梅雨シーズンの前が
おすすめです



2024.3/23(土) 10:00-17:00

ご自宅の外壁に
こんな症状は
ありませんか？



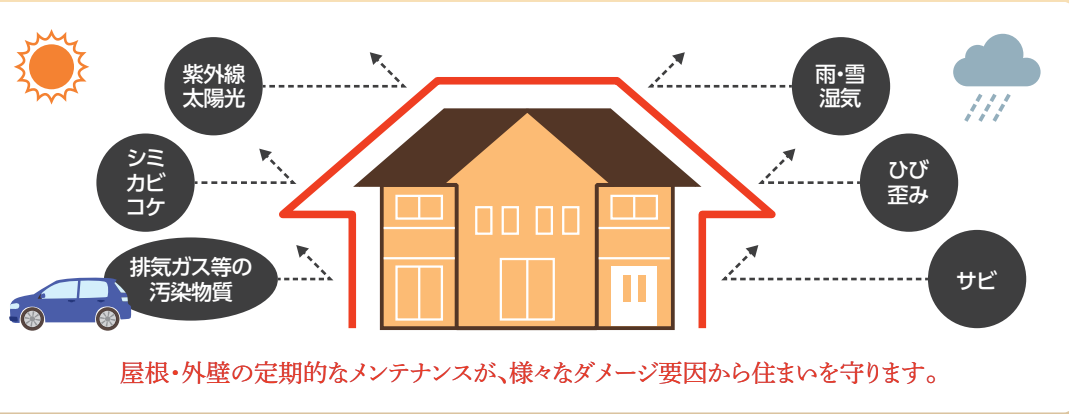
外壁リフォームで 建物の保護 と 新築当時の美しさ を取り戻しましょう。



Q. 外壁のリフォームはなぜ必要なの？

A. 美観を保ち、建物を保護します。

建物を劣化させる原因には、①シミ・カビ・コケ、②雨・雪・湿気、③紫外線・太陽の熱、④錆、⑤排気ガスなどの汚染物質、などがあります。外装は、このような劣化要因から建物を守ることを目的として施されています。



外壁リフォームの種類

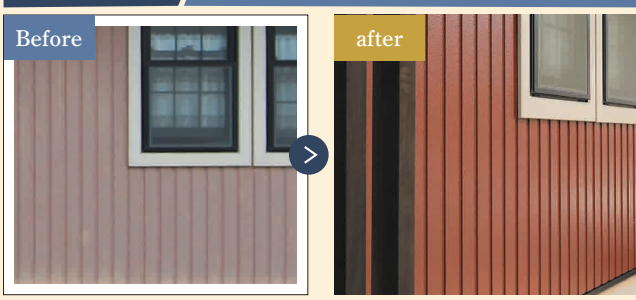
外壁リフォームには、**外壁塗装・カバー工法・張り替え**の大きく分けて3つの工法があります。

外壁塗装は耐用年数が低く、短期間でメンテナンスが必要になる場合が多いため、外壁の最も外側に張られている外壁材を張り替えたり、性能の向上が見込めるカバー工法を検討される方も増えてきています！

	外壁塗装	カバー工法	張り替え
価格	・施工費用自体は安い ・継続的にメンテナンス費がかかる	・施工費用は中間 ・メンテナンス費は安い	・施工費用は高い ・メンテナンス費は安い
デザイン	・単色塗装が一般的で色は変えられる	・新築したようにイメージチェンジが可能	・新築したようにイメージチェンジが可能
性能	・表面は綺麗になるが、性能は基本現状のまま	・採用する外壁材の性能をプラスすることが可能	・耐震補強・断熱改修工事を同時にすることが可能
こんな人に最適	・外壁の傷みが少なく、デザインや質感を求めない人	・トータルで安く快適に住みたい人	・築年数が古い ・コストをかけても安心して住みたい人

外壁塗装

塗り替え目安は10~15年です！



カバー工法

塗装では直せない傷みや劣化がある場合、カバー工法をおすすめします！



！エクステリアに関するお困りごとやお悩みごとがありましたら、ちょっとしたことでもお気軽にわが家のマイスターにご相談ください。豊富なメニューと実績でおたえします。
●カーポート取付 ●テラス取付 ●ガーデンルーム取付 ●ウッドデッキ取付 ●バルコニー取付 ●ひさし取付 ●面格子取付 ●手すり取付 ●門扉取付 ●伸縮門扉取付 他

来店予約・ご相談 **0120-00-1499** ホームページ 来店予約

くらしのお困りごとはマイスターにお気軽にご相談ください。ご予約・ご相談は、お電話またはホームページまで。

わが家のマイスター HOME REFORM by TOHO GAS 名東本郷店

東海設備工業株式会社 〒465-0058 名古屋市名東区貴船3丁目108-1
営業時間 月~土曜日/9:00~18:00 定休日 日曜日、祝日

名東本郷店マイスターの紹介

鈴木
マイスター

お客さまが後悔しない提案・施工に努めます。

河上
マイスター

お客さまの満身に少しでも近づけるよう頑張ります。

ご相談 すべて 出張 安心
お見積り **無料** 無料 工事保証
プランニング

会場案内地図

地下鉄東山線
本郷 本郷駅
本郷南
上社駅
名二環
名古屋I.C
社ヶ丘3丁目
コメダ珈琲店
名東郵便局
貴船公園南
社が丘
至長久手
東名高速道路
猪高緑地
名古屋市障害者スポーツセンター



リフォーム事例 / 岐阜県 M様邸

築年数/30年
 施工箇所/間取り変更、外壁塗装、玄関、LDK、和室、寝室、脱衣所、浴室、トイレ、内窓 等
 担当店舗/各務原店

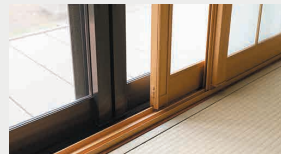


●リフォームのきっかけ・ご要望

築30年以上が経過して、動線も見直し、バリアフリーにすることで住みやすい家にしたとこのことでのリフォームのご相談をいただきました。

From Meister 担当マイスターより

- ・築年数も経っていたため、インスペクションを行い、未永く住み続けられるためのリフォームをお客さまと一緒に考え、必要なリフォームを提案しました。
- ・動線を配慮してリフォームした各部屋には内窓を設置することで断熱性も高まり、お客さまからは気持ちよく暮らせるようになったと大変ご満足いただくことができました。



上/内窓は断熱性を向上させ、省エネにも貢献。
 左/お住まいの様々な場所をバリアフリーに。



Living [リビング]

床上張り+床暖房。窓交換・クロス張り替え。天井照明はダウンライトに。かわいらしい壁面の照明はリフォーム前のものを使用しました。



これからの暮らしにリフォーム



Kitchen [キッチン]

お二人暮らしで、スペースに余裕のあった食器棚を外し、2列型キッチンへ。ショールームで調理器具の納まりなどを確認していただき、すっきり、広々、使い勝手の良いキッチンとなりました。



Bathroom [浴室]

浴室はお客さまのご希望で一坪サイズのユニットバスへ。採光用の窓は防犯性・気密性を考慮して固定式のものを取り入れ、日々のお手入れもしやすくなりました。

Sanitary [洗面・トイレ]

勝手口のあった場所には縦滑り窓を設置。気密性・断熱性を向上させています。トイレの入り口はバリアフリーを考慮し折れ戸に。



Entrance [玄関]

玄関はこどもエコ対応の断熱仕様。お客さまのご希望でタッチキーにて鍵の解錠ができるものとし、玄関横の格子は撤去しました。

「こんなリフォームをしたい!」をお手伝いいたします。

理想の「暮らし」を叶えるリフォームは、わが家のマイスターにお任せ下さい。

リフォームは初めて、まずは相談したい。

東海3県に25店舗。わが家のマイスターは東邦ガスのリフォーム専門ブランドです。地域に根差した身近なリフォーム専門店「わが家のマイスター」に安心してご相談下さい。

愛知県	19店舗
岐阜県	2店舗
三重県	4店舗

安心できるプロに相談したい!

リフォームの専門家であるマイスターがお客さまのお話を伺い、どのようなリフォームが良いのか一緒に考えます。



リフォーム後のイメージを知りたい。

..... 3Dプランでわかりやすくご提案



完成後のイメージが想像しにくいリフォームも、図面だけでなく3Dプランでわかりやすくご提案。お客さまの暮らしやご要望にフィットしているかをリアルにご確認いただけます。※3Dプランの作成及びVR体感の詳細は担当者へお問い合わせ下さい。



PRESENT おうちの窓無料チェックをご依頼いただいた方には
1,000円分の商品券プレゼント!

●有効期限:2024年4月20日(土)まで
 ※おうちの窓無料チェックは、「わが家のマイスター」スタッフがご自宅に訪問し行います。※おうちの窓無料チェック後に改めてご自宅を訪問し特典をお渡しさせていただきます。※数には限りがあります。※お一家族につき、1回限りとさせていただきます。

詳しくは
 店舗スタッフへ
 お問い合わせ
 ください。

わが家のマイスター
 公式Instagram
 はじめました!
 施工事例を続々掲載
 しています!



●リフォームヒント集
 あしたのMadori
 ASHITA no MADORI
 理想の暮らしを考えるヒント集
 「あしたのMadori」はこちらから



●マイスターが伝える
 Re} リフォームお役立ち情報
 Produced by わが家のマイスター
 暮らしに役立つアイデアなど
 詳しくはこちらから



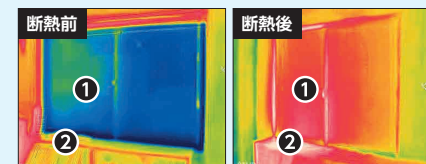
○本チラシに掲載の価格および仕様は2024年2月時点のものです。変更することがありますのでご了承下さい。○本チラシに価格表記のないものは、担当者までお問い合わせ下さい。○仕様や設置工事内容によって価格が異なります。詳しくは担当者までお問い合わせ下さい。○本チラシに掲載の写真およびイラストの一部はイメージです。○商品の色は、印刷上、実際の商品とは異なる場合がありますのでご了承下さい。

チラシ有効期限 2024年4月30日(火)まで

わが家のマイスターはサーモグラフィカメラを使って おうちの窓を無料でチェック!

お住まいの状況を把握して 的確な断熱アドバイスを行います。

「わが家のマイスター」では実際にお客さまのお住まいにお伺いし、サーモグラフィカメラで窓の温度を計測することで、断熱対策のアドバイスをいたします。



サーモグラフィカメラによるおうちの窓無料チェック例

- ① 窓表面温度
- ② 下部窓表面温度 約4℃改善

※写真はイメージです。
 ※断熱後の温度改善は設置条件・時期・時間等により異なります。