



わが家のマイスター
HOME REFORM by TOHO GAS



DESIGNER'S HOUSE & REFORM
GALLERY KUU



Designer's House & Renovation

総勢54名の建築家とインテリアコーディネーターによる

リフォーム作品展

入場無料

作品展はご自由に
ご覧いただけます

7月17日(金) 18日(土) 19日(日)

3日間限定

7月17日(金) 13:00~17:00
7月18日(土) 10:00~17:00
7月19日(日) 10:00~16:00

■会場/四日市市地場産業振興センター 6F 展示室
会場所在地 / 三重県四日市市安島 1 丁目 3 番 18 号

テレビのような「こだわり」リフォームを実現したい・・・

54名の建築家・インテリアコーディネーターによる「リフォーム作品展」を開催いたします。

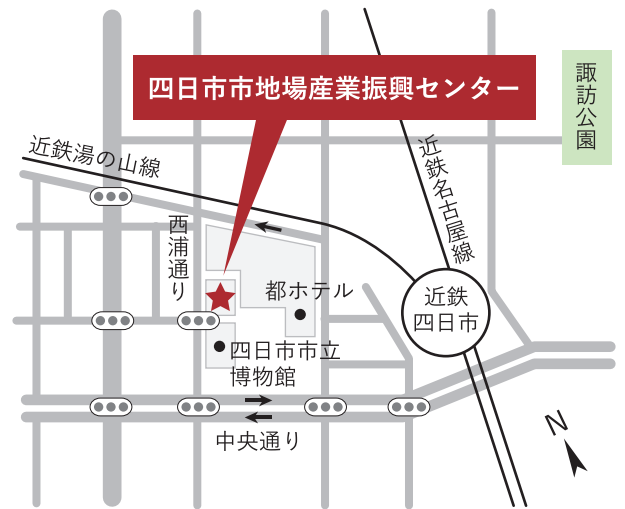
この地区での次回開催はいつになるか未定ですので、是非この機会をお見逃しなく！

- ✓ お子さんが巣立ったあとの「二人住まい」
- ✓ お孫さんと一緒に住む「二世帯住宅」
- ✓ 実家に移住(同居)する「実家リフォーム」
- ✓ マンションを住みよい間取りにする「マンションリフォーム」など

貴方の「こだわり」を実現します。

まずは、実例写真をご覧になっていただき、夢を膨らませてください。

無理な営業は一切行いません。お気軽にお越しください。



カーナビでお越しの皆さまへ

- 名称「四日市市地場産業振興センター」
- 住所「三重県四日市市安島1丁目3番18号」
- 電話番号「059-353-8100」 いずれかを入力設定してください。

無料駐車場：約20台（地下および建物横の間）
満車の場合は、近隣の有料駐車場をご利用ください。

7月17日(金) 18日(土) 19日(日) 同時開催イベント

7月18日(土) 19日(日) の2日間限定イベント

新築、リフォームどちらのご相談も可能です。

ご予約
優先

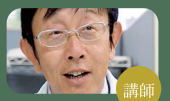
家づくり無料相談会

耐震シェルターの動画&模型もご覧になれます。

ご予約
優先



耐震シェルター相談会



株式会社
ヤマナカ製作所
代表取締役
山中 博之氏

図面などをお持ちいただければ具体的なご相談が可能です。

「中古住宅リフォーム無料相談会」
「耐震シェルター相談会」

ご予約は

イベント予約専用電話

サイコー イイエ

0120-35-1118

または、WEB予約をご活用ください。

WEB予約フォーム ▶



わが家のマイスター
HOME REFORM by TOHO GAS

四日市 笹川通店

わが家のマイスター

検索

オフィシャル
ウェブサイト



「無料相談会」のご予約・リフォームのご相談は

0120-35-1118

サイコー イイエ

「わが家のマイスター」は東邦ガスのリフォーム専門ブランドです。

あした
すてきに!



成し遂げた数々の受賞歴。その創造の原動力は「お客さまの夢を叶えたい想い」です。

わが家のマイスター受賞作品

施工事例の一部をご紹介します。



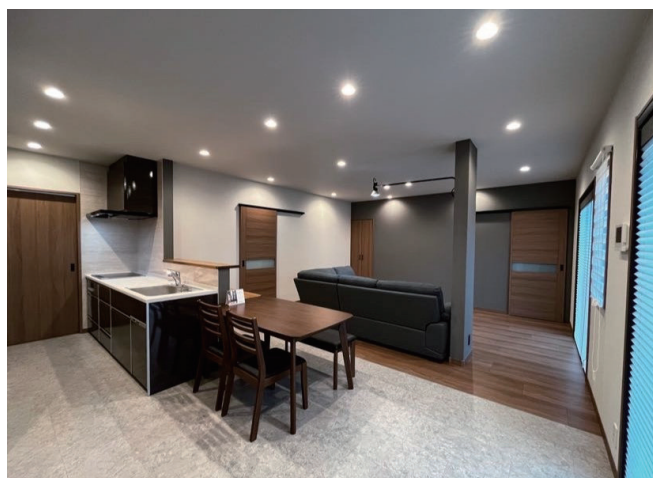
第3回 全国理想の住まいコンテスト
500万円以下 リフォーム部門

最優秀賞

人が集うオープンカントリースタイル



わが家のマイスター 津店
担当: 渡邊真吾



親から子へ快適さをプラスして
受け継がれるわが家

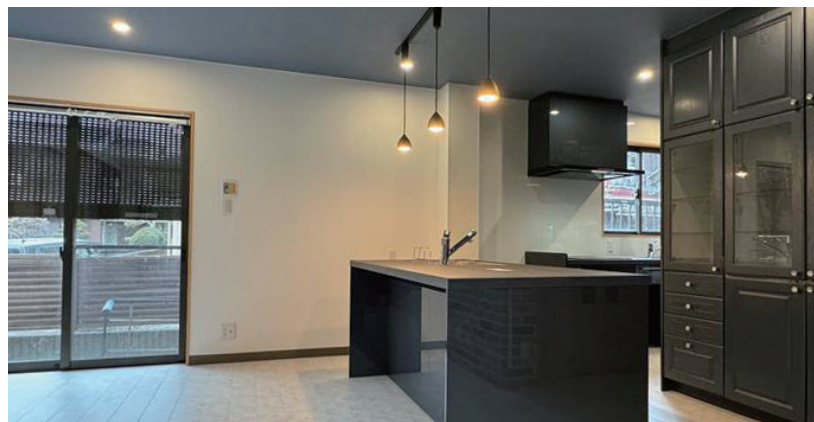
Takara standard パートナーショップ 家事らくリフォーム作品コンテスト 2024 キッチン&リビング部門

わが家のマイスター 津店 担当: 白井新悟

地区最優秀賞

第4回 わが家のマイスターコンテスト
家族が集まるLDKに

最優秀賞



わが家のマイスター 四日市笹川通店 担当: 中園 円香

H o u s i n g R e n o v a t i o n W o r k s

建築総合展 NAGOYA 「リフォームデザインコンテスト」 コラボレーション建築デザイナー受賞作品



建築総合展最優秀賞

この蔵に住みたかった。
叶わぬ夢を叶える。



Designer

斉藤 和人
Kazuto Saito



最優秀賞

ご両親の想いを受け継いだ
木造×RCの家



Designer

秋好 大樹
Akiyoshi Hiroki



わが家のマイスター
HOME REFORM by TOHO GAS

四日市 笹川通店

四日市 笹川通店
三重県四日市市
日永西2丁目17-18

「無料相談会」のご予約・リフォームのご相談は

0120-35-1118
サイコー イイエ